

## Contributi pratici

Faustina Bertollo  
Serena Pancioni  
Emiliano Dragoni  
Luca Gradassi

### Premessa

Laboratorio di sezionamento carni dotato di sala di sezionamento, celle per stoccaggio carni in entrata e celle per stoccaggio carni sezionate.

#### Attrezzatura presente:

- Tavolo in acciaio rivestito con pannello in teflon
- Tavolo in acciaio
- Sterilizzatore per coltelli
- Segaossi
- Macchina per sottovuoto
- Coltelleria ed utensileria varia
- Bilancia
- Celle frigorifere
- Guidovia
- Pancera mobile
- Lavandino a comando non manuale



# Monitoraggio igienico in uno stabilimento di sezionamento carni in ottemperanza della Decisione 2001/471/CE mediante metodo *contact slide*

### Decisione 2001/471/CE

Stabilisce che i prelievi vanno effettuati dopo le operazioni di sanificazione e prima che inizi il lavoro. In presenza di sporco visibile, condizioni inaccettabili, non procedere a ulteriori valutazioni microbiologiche. Si devono campionare TUTTE le aree di stabilimento in cui si effettuano macellazione, lavorazione o movimentazione di carni (comprese le celle frigorifere). Circa i 2/3 dei campioni, effettuati su superfici che entrano a diretto contatto con gli alimenti.

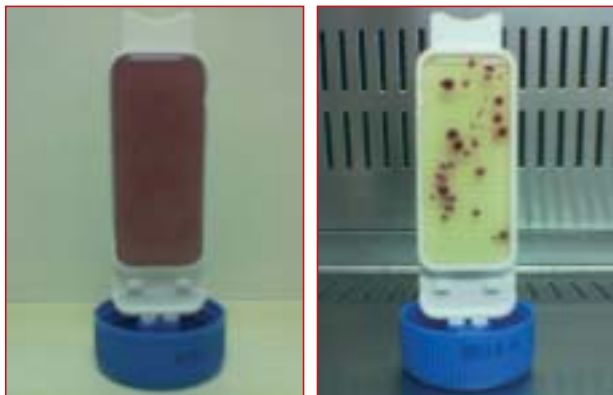
### Materiali e metodi

L'indagine viene effettuata dopo le operazioni di pulizia e sanificazione (come riportato in tabella 1). La procedura di verifica avviene utilizzando le piastre contact slide a doppio settore (CBT/VRBG), con una frequenza di campionamento di n° 10 superficie con cadenza mensile.

Modalità operative di pulizia e sanificazione			
Tipo di intervento	Frequenza	Apparecchiatura utilizzata	Prodotto
Raccolta di tutti i residui grossolani di lavorazione	Giornaliera	Operazione eseguita manualmente	/
Lavaggio con lancia a pressione	Giornaliera	Idropulitrice	Soluzione Detergente
Risciacquo a pressione	Giornaliera	Idropulitrice	/
Lavaggio dei pozzetti fognari	Giornaliera	Lancia a pressione	/
Applicazione di un prodotto disinfettante	Giornaliera	Erogatore	Soluzione sanificante
Risciacquo a pressione	Giornaliera	Idropulitrice	/
Lavaggio lavelli e sterilizzatori	Giornaliera	Operazione eseguita manualmente	/
Allontanamento dei rifiuti	Giornaliera	Operazione eseguita manualmente	/
Ripristino dispenser per sapone e porta asciugamani	Giornaliera	Operazione eseguita manualmente	Detergente per mani e carta monouso



### Modalità d'uso dei contact slide



- 1 Svitare il tappo contenente lo slide con i due terreni di coltura evitando qualsiasi contatto con le superficie dell'agar.
- 2 Piegarlo fino a formare un angolo di 90° e poggiare lo slide sulla superficie da esaminare effettuando una lieve pressione.
- 3 Riavvitare lo slide nel suo bicchiere ed incubare a 37 °C per 24/48 ore a 25-30 °C.
- 4 Dopo l'incubazione valutare la crescita delle colonie sui terreni.

### Interpretazione dei risultati

La superficie dell'area esaminata è pari a 100 cm<sup>2</sup>

Limite dei risultati

Parametro	Accettabile	Non accettabile
Carica batterica totale	0 - 10 ufc / cm <sup>2</sup>	> 10 ufc / cm <sup>2</sup>
Enterobatteri	0 - 1 ufc / cm <sup>2</sup>	> 1 ufc / cm <sup>2</sup>

N° superfici campionate anno 2003	Accettabile	Non accettabile
120	92	28

N° superfici campionate anno 2004	Accettabile	Non accettabile
120	118	2



# Innovation

in a knowledge driven economy

*Innovazione in un'economia guidata dalla conoscenza*



**innovet**  
Veterinary Innovation

www.innovet.it